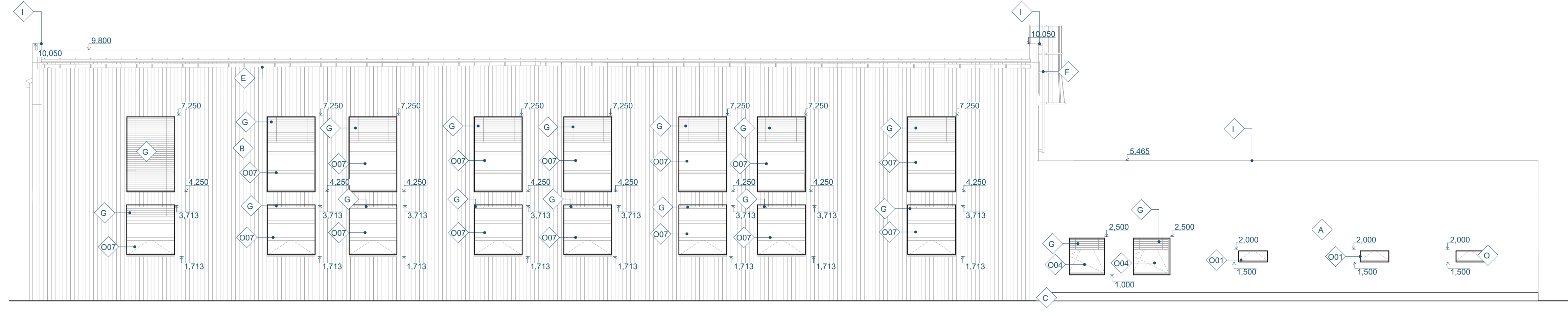


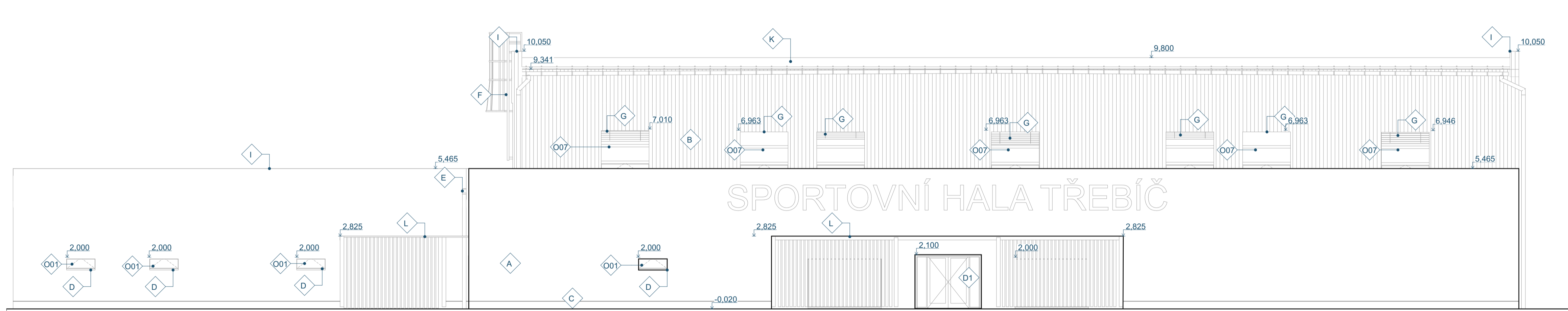
SEVEROVÝCHODNÍ POHLED



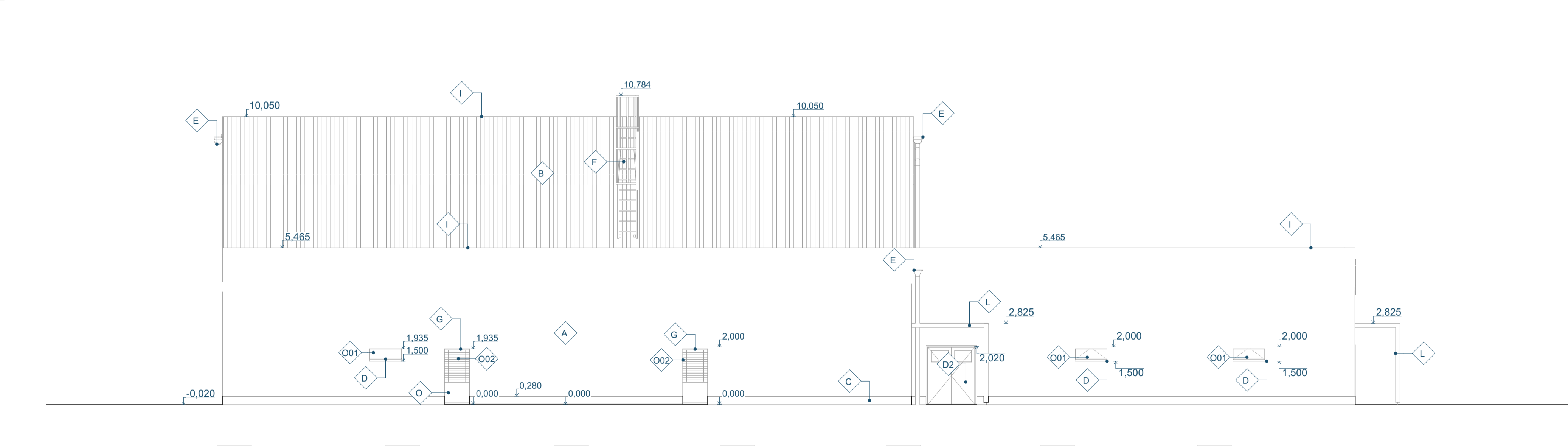
Legenda povrchů

- A Fasádní omítka - silikonosilikátová Ceresit CT 174
- B Fasádní omítka - Baumit MozaikTop - omítka s dekorem dřeva
- C Soklová omítka mozaiková - Ceresit CT 77 Sierra
- D Oplechování parapetu - pozinkovaný plech, RAL
- D1 Hlavní vstupní dveře s bočními světly - hliníkové Hörmann ThermoPro s prosklením z bezpečnostního skla 44mm, Ud = 1,4W/m²K
- E Okapový přepad pro odvodnění dešťových vod
- F Ocelové pozinkované schodiště pro vstup na plochou střechu z 1.NP na 2.NP, kotveno do fasády
- G Venkovní žaluzie zabudované v kastliku před okenním rámem. Ovládané ovladačem
- H Zpevňená plocha terasy - betonové protimrazová, protiskluzová, velkoformátová dlažba
- I Oplechování atiky, pozinkovaný plech
- K Vegetační vrstva střechy
- L Dřevěný přístřešek ze smrkových KVH hranolů
- O Výplně otvorů - dřevohliníková okna Vekra ALU Design Classic, IV96 s trojsklem, Uw = 0,79 W/m²K

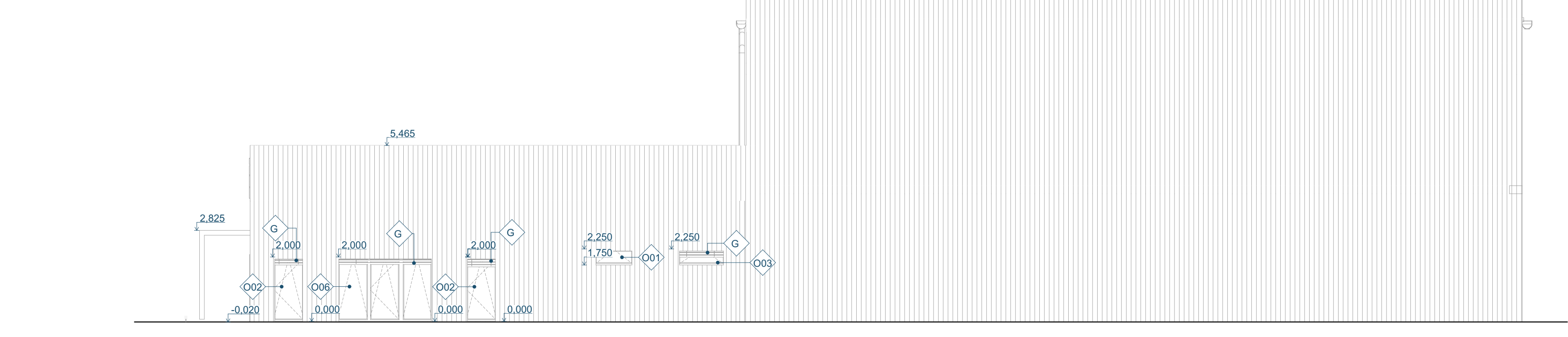
JIHOZÁPADNÍ POHLED



SEVEROZÁPADNÍ POHLED



JIHOVÝCHODNÍ POHLED



Poznámky:

- Pro všechny stavební, konstrukční a montážní prvky je nutné dodržovat technologické a montážní předpisy jednotlivých výrobců

0,000 = 438,740m n.m. B.p.v. / SOUŘADNICOVÝ SYSTÉM JTSK			
DRUH PRÁCE	DIPLOMOVÁ PRÁCE		
VYPRACOVAL	Bc. Zuzana Hodková		
VEDOUCÍ PRÁCE	Ing. Petra Berkova, Ph.D.		
STAVEBNÍK	Bc. Zuzana Hodková		
MÍSTO STAVBY	Marie Majerové 297 Třebíč 674 01 Česko		
NÁZEV STAVBY	Budova občanské vybavenosti		
STAVEBNÍ OBJEKT	S0.01 SPORTOVNÍ HALA	FORMÁT	A1
ČÁST	Architektonicko stavební řešení	DATUM	2026
OBSAH:	Pohledy	STUPEŇ PD	DSP
		MĚŘÍTKO	Č. VÝKRESU
		1:100	A.4.9